



PERFORATEUR HYDRAULIQUE

HC50



PUISSANCE
13 KW



INJECTION
AIR/WATER



DIAMÈTRE DE FORAGE
33-76 mm

« BEST SELLER » AVEC
UNE TECHNOLOGIE ET UNE FIABILITÉ RECONNUES

EN SURFACE COMME EN SOUTERRAIN :
PERFORATEUR POLYVALENT ET PERFORMANT
DANS TOUTES LES CONFIGURATIONS

SOUTERRAIN : BOULONNAGE ET POSE DE BOULONS
MÉCANIQUES ET RÉSINES, FORAGE « DRILL & BLAST »

SURFACE : ANCRAGES, FORAGE « DRILL
& BLAST » ET « DRILL & SPLIT »

LES AVANTAGES

- Plus de 35 ans d'expérience : **fiable et performant.**
- **Energie et fréquence adaptable** selon les géologies.
- **Piston de butée hydraulique** pour une meilleure durée de vie de l'outillage.
- Made in France : aciers de qualité, procédés de pointe.
- Perforateur versatile et robuste pour les applications les plus exigeantes.
- **HC50 ATEX** avec certification.
- **Guide avant renforcé** contre tous types d'intrusions et d'environnements corrosifs de l'emmanchement facilement et sans démontage.

UNE TECHNOLOGIE ET UNE FIABILITÉ RECONNUES



POIDS ET DIMENSIONS

POIDS (KG)

GUIDE AVANT INOX	122
GUIDE AVANT STANDARD	118

DIMENSIONS (MM)

A	314		
B	158		
C	75,5		
D	89		
E	112		
F	GUIDE AVANT INOX	EMMANCHEMENTS R32F, R32M	170
		EMMANCHEMENTS R38M	111
		EMMANCHEMENTS T38M	168
	GUIDE AVANT STANDARD	EMMANCHEMENTS R32F, R32M	182
		EMMANCHEMENTS R38M	123
		EMMANCHEMENTS T38M	181
G	EMMANCHEMENTS H25F	22	
	EMMANCHEMENTS R32F	12	
H	GUIDE AVANT INOX	826	
	GUIDE AVANT STANDARD	813	

CONSOMMATION AIR/EAU

INJECTION À L'EAU @ 12-20 BAR (L/MIN)	30 - 60
SOUFFLAGE À L'AIR @ 8-10 BAR (M³/MIN)	7
CONSOMMATION D'AIR LUBRIFIÉ @ 3 BAR (L/MIN)	300

LOTS D'ENTRETIEN

RÉFÉRENCE

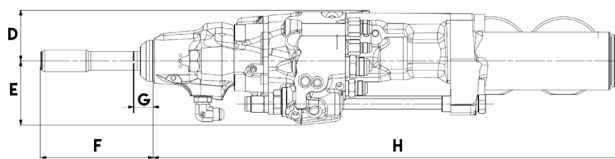
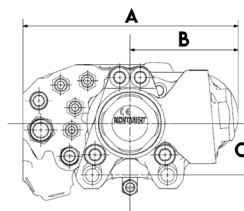
POCHETTE DE JOINTS	Sur demande
KIT 800 HEURES	Sur demande
KIT 1600 HEURES	Sur demande
KIT 3200 HEURES	Sur demande

EMMANCHEMENT



RÉFÉRENCE	H25F	R32F R32M	R38M	T38M
-----------	------	--------------	------	------

Liste non exhaustive, pour plus d'information merci de nous contacter.



CARACTÉRISTIQUES ROTATION

	31CC	43CC	55CC	67CC
VITESSE DE ROTATION (MAX, RPM)	235	209	193	237
DÉBIT (L/MIN)	25	30	35	52
PRESSION (MAX, BAR)	140	140	140	140
COUPLE (MAX, NM)	230	305	385	466

CARACTÉRISTIQUES IMPACT

PUISSANCE DE SORTIE (MAX, KW)	13
PRESSION (MAX, BAR)	130 - 150
FRÉQUENCE (MAX, BPM / Hz)	2,400 - 4,400 / 40 - 73
ENERGIE IMPACT (MAX, J)	180 - 220

INTÉGRATION MACHINE

INTELSENSE RÉGULATION SYSTÈME	Régulation et ajustement de la puissance de frappe / Anti-coincement / Sécurité d'eau
FLEXIBLES	Régulation du couple et de la poussée
	Branchement réversible (gauche ou droite)
	7
BERCEAU	Adaptable à la demande
GLISSIÈRE	Timberock



Les informations contenues dans cette brochure n'ont pas de valeur contractuelle et peuvent être modifiées à tout moment sans préavis. Le contenu de cette brochure ne saurait en aucun cas être considéré ou interprété comme octroyant une garantie quelconque, expresse ou implicite relative aux produits y figurant. Tous les contenus, y compris, mais sans s'y limiter, les textes, les images et les graphiques sont sujets au droit d'auteur et protégés par les droits de propriété intellectuelle. Leur utilisation ou détournement est strictement interdit. Les marques Montabert, KMC ou Komatsu, utilisées dans la présente brochure, sont la propriété de leurs titulaires respectifs. Rien de ce qui est contenu dans cette brochure ne saurait être considéré ou interprété comme constituant un engagement de Montabert ou comme conférant une licence de droits de propriété intellectuelle ou autre droit d'utilisation. ©2025 Montabert. Tous droits réservés.

montabert.com

